



Vipuvoimaa  
EU:lta  
2007-2013



# Keskisuomalaiset järjestöt



**Keski-Suomen Yhteisöjen Tuki ry**  
**Keski-Suomen Yhteisöjen Tuki osuuskunta**

# Keski-Suomen järjestökenttä

- järjestökenttä = kansalaisten muodostamat yleishyödylliset yhteisöt
- n. 7000 rekisteröityä yhdistystä
- n. 2000 muuta yleishyödyllistä yhteisöä
- arviolta 60 – 70 %:lla säännöllistä toimintaa
- n. 270.000 asukasta



# Järjestöjen toiminnan toteuttamisen ulottuvuuksia

<p><b><u>PALVELUTOIMINTA</u></b></p> <ul style="list-style-type: none"><li>• vahva omarahoitus / myyntituotot</li><li>• palvelu- ja tuotemyynti</li><li>• julkisen tukirahoituksen osuus pieni</li><li>• työntekijöitä omarahoituksella</li><li>• usein vahva toimihenkilöjohto</li><li>• toimihenkilöjohto toiminnanjohtajia</li><li>• vakinaiset toimintatilat</li></ul>	<p><b><u>HANKETOIMINTA</u></b></p> <ul style="list-style-type: none"><li>• rahoitus epävarma</li><li>• maksuton toiminta / maksulliset palvelut</li><li>• hankerahoitus 60 – 100 %</li><li>• työntekijä(t) hankerahalla</li><li>• toimi- / luottamushenkilöjohto</li><li>• toimihenkilöjohto päälliköitä tai ohjaajia</li><li>• toimitilat määräaikaiset vuokratilat</li></ul>
<p><b><u>AMMATILLINEN TOIMINTA</u></b></p> <ul style="list-style-type: none"><li>• vahva tukirahoitus</li><li>• maksuttomat palvelut / toimintamuodot</li><li>• julkinen tukirahoitus 80 – 100 %</li><li>• työntekijä(t) avustusrahoituksella</li><li>• toimi- / luottamushenkilöjohto</li><li>• toimihenkilöjohto päälliköitä, ohjaajia, tuottajia, toiminnanjohtajia</li><li>• vakinaiset toimitilat, vuokralla tai omat</li></ul>	<p><b><u>KANSALAISTOIMINTA</u></b></p> <ul style="list-style-type: none"><li>• rahoitus talkootoimin ja pienavustuksin</li><li>• edulliset jäsenpalvelut / maksuton toiminta / maksulliset oheispalvelut</li><li>• tukirahoitus pienimuotoista</li><li>• työntekijät talkooväkeä ja vapaaehtoisia</li><li>• luottamushenkilöjohto</li><li>• johtajat puheenjohtajia ja jaosjohtajia</li><li>• osa-aikaiset toimintatilat</li></ul>

# KYT pähkinänkuoressa

- Keski-Suomen Yhteisöjen Tuki on maakunnallinen 3. sektorin kehitys- ja palveluyhteisö
- Toiminnan ydintarkoituksena vahvistaa yleishyödyllisten yhteisöjen toimintaedellytyksiä
- Perustajina, asiakkaina ja jäseninä keskisuomalaiset järjestöt
- KYT ry
  - \* tuki- ja kehittämistoiminta
  - \* projektitoiminta
  - \* vaikuttamistoiminta
- KYT osuuskunta
  - \* tilitoimisto



## Järjestöjen tuki- ja kehittämispalvelut

- ✓ ruohonjuuritason kehittämiskumppanuutta järjestöjen ja KYT:n kesken
- ✓ rahoitussuunnittelua ja –neuvotteluihin osallistumista
- ✓ toiminnan arviointia, suunnittelua ja tulevaisuuden hahmottamista
- ✓ hankesuunnittelua, -starttipalvelua ja hanketeknistä konsultaatiota
- ✓ verkostohankkeiden kokoamista
- ✓ koulutustilaisuuksia, kursseja, seminaareja
- ✓ järjestöjen tiedotusalausta [www.yhdistystori.fi](http://www.yhdistystori.fi)
- ✓ järjestöjen yhteiset toimitilojen ja muiden yhteisten resurssien hankintaa

projektien toteutus  
ja hallinnointi

tilitoimistopalvelut

vaikuttamistyö



## Projektien toteutus ja hallinnointi

- ✓ järjestöjen toimintavalmiuksia & -mahdollisuuksia kehittävät projektit
- ✓ järjestöjen työllistämistoimintaa kehittävät projektit
- ✓ maahanmuuttajien ja muiden etnisten vähemmistöjen osallisuutta edistävät projektit
- ✓ järjestöjen kehittämistoiminnan hallinnointi

tuki- ja kehittämis-  
palvelut

tilitoimistopalvelut

vaikuttamistyö



## Tilitoimistopalvelut järjestöille

- ✓ kirjanpito, budjetointi ja talousseuranta
  - ✓ palkanlaskenta sekä palkkoihin liittyvät tukitilitykset
  - ✓ maksuliikenne ja laskutus
  - ✓ maksatushakemukset ja tilitykset rahoittajille
  - ✓ neuvonta
- ✓ järjestöjen yhteisten toimitilojen hallinnointi (Kumppanuustalo)

tuki- ja kehittämis-  
palvelut

projektien toteutus  
ja hallinnointi

vaikuttamistyö



## Vaikuttamistyö

- ✓ koko järjestökentän toiminnan näkyväksi tekeminen (tiedotus, selvitykset)
- ✓ osallistuminen strategia- ym. suunnittelutyöhön, ohjelma-asiakirjojen sisältöön vaikuttaminen
- ✓ järjestöliittymien toimintaan osallistuminen (K-S Järjestöareena, K-S sote-järjestöjen foorumit)
- ✓ järjestöjen yhteiset kannanotot ja yhteisesiintymiset

tuki- ja kehittämis-  
palvelut

projektien toteutus  
ja hallinnointi

tilitoimistopalvelut



Keski-Suomen Yhteisöjen Tuki

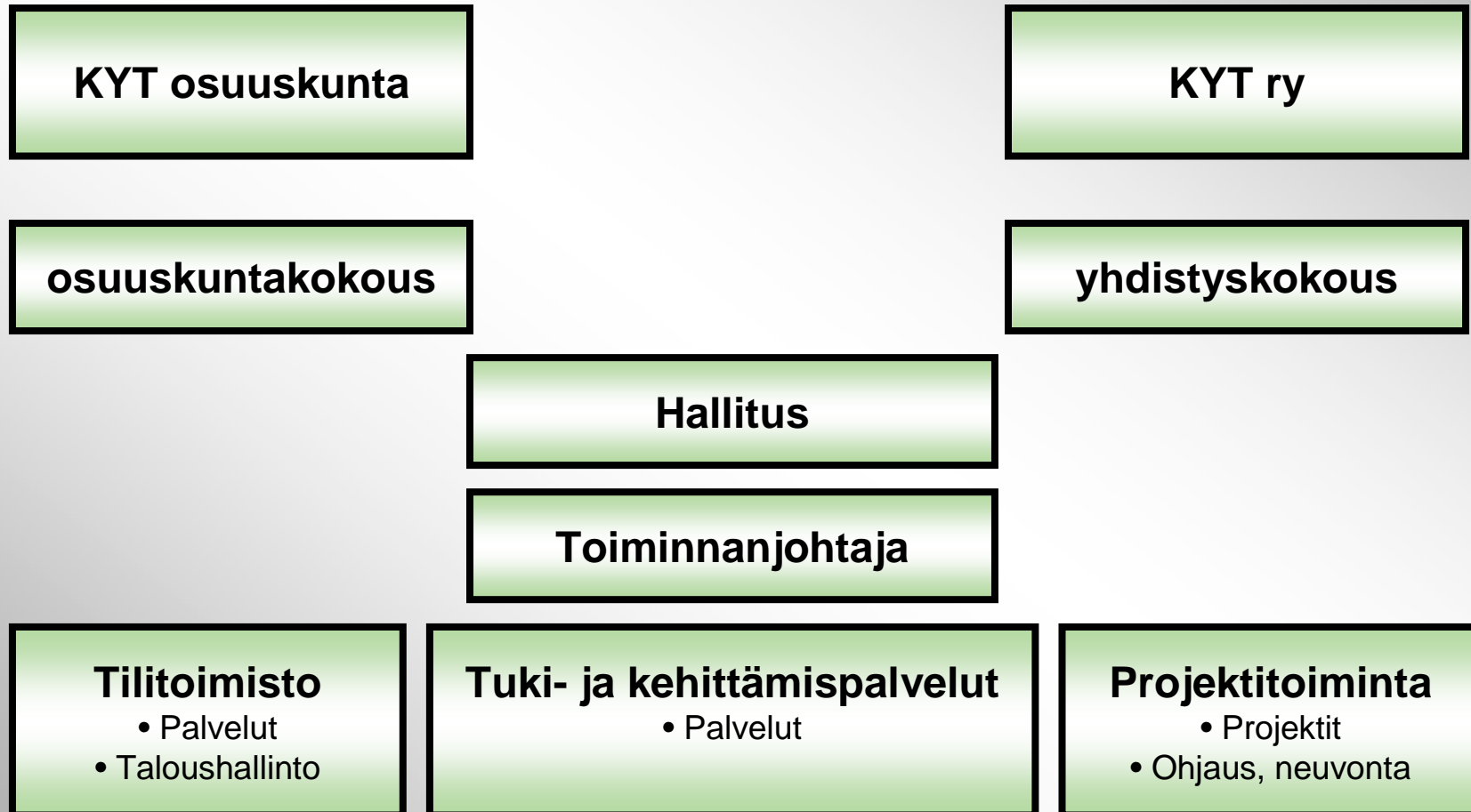
Sepänkatu 14 B 14, 40720 Jyväskylä

[www.kyt.fi](http://www.kyt.fi)

**sinunkin yhteisöäsi varten**



# KYT organisaatiokaavio



# Toteutettuja hankkeita

- Local Social Capital/Antenni (komission suora rahoitus)
- Antenni II ( TE/työvoimaosasto, JKL kaupunki ja MLK)
- Kuriiri – Neljän asuntoalueen verkosto (ESR/EQUAL)
- Melting Pot (Työministeriö/ERF)
- Networkshop (Työministeriö/ ERF)
- Tyttöjen talo -esiselvitys
- Meiran kulttuuritilat -esiselvitys
- Tanssisali Lutakko –esiselvitys ja peruskorjaushanke (EAKR)
- Tourulan kivääritehtaan saneeraus (EAKR)
- Kirjailijatalon peruskorjaus
- Kylätalotoiminnan esiselvitys
- BE4KYT (Tykes/Työministeriö)
- Asumisneuvojatoiminta (vuokra-asuntoyhtiöt, JKL kaupunki ja MLK)
- Selkkis (RAY, JKL kaupunki)
- Innopoint (ESR/Työministeriö)
- 3Points kehittämiskumppanuus (ESR/EQUAL: STM)
- Aluna-välittäjäorganisaatiohanke ( ESR/Työministeriö)
- Järjestö+ (ESR/Keski-Suomen liitto)
- Välityömarkkinat (ESR/TE-keskus)
- TJ-projekti (TE-keskus)
- Virma – ikääntyvät maahanmuuttajat



# Toiminnassa olevia hankkeita

- Työkompassi(TE-keskus, JKL kaupunki ja Jkl mlk)
- JyväšRoma (RAY)
- Monikulttuurikeskus (RAY)
- Duunari (ESR/TE-keskus)
- Välittäjä (ESR/TE-keskus)
- Sijaispalveluhanke Sipa (ESR/TE-keskus)
- 3T-projekti (TE-keskus)
- Työpajatoiminnan koordinointi ja osaaminen OSKO (ESR/L-S lh)

